



## Fusion Analysis

23 กรกฎาคม 2556

นักวิเคราะห์: กมลชัย พลอินทวงษ์

เลขทะเบียนนักวิเคราะห์: 18239

Tel. (662) 801 9100 ต่อ 9341

Kamolchai@trinitythai.com



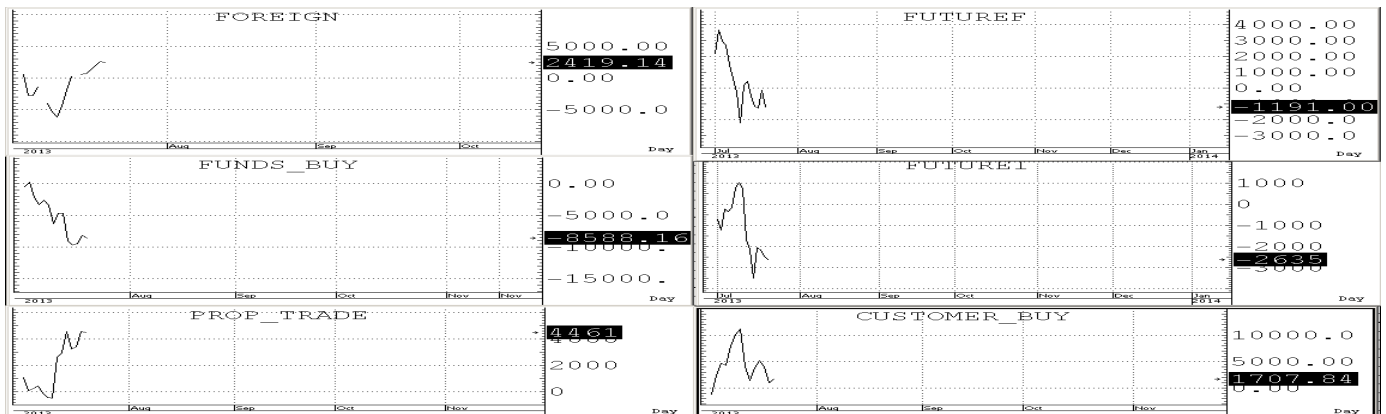
โอบ  
 เลี้ยว  
 กักขัง

### Market Sense



### SET INDEX 1,481.84 Volume 49,139 ล้านบาท

ดัชนียังคงทำ High ของวันได้แค่วัน ๆ R of EMA(75) ที่ 1,489 ก่อนจะอ่อนลงมา แต่ตราบใดที่ยังคงสามารถยืนปิดเหนือ EMA (10) ที่ 1,455 ได้อยู่ก็จะทำให้คงภาพเชิงบวกในช่วงสั้น ๆ ต่อ โดยมี s ลั้น ๆ ที่ถูกขยับขึ้นมาแถว ๆ GAP & Neckline ที่ผ่านขึ้นมาจากแนวต้านจึงกลายมาเป็นแนวรับที่ 1,470 +/- ก่อนส่วน S ถัดไปก็ถูกขยับขึ้นมาที่ EMA(10&25) ที่ 1,455 +/- โดย r ลั้น ๆ ก็ยังอยู่ที่ ONE HALF แถว ๆ 1,497 +/- ก่อน ส่วน R ถัดไปก็อยู่แถว ๆ FIBO LEVEL & GAP ตรง 1,520 +/-



บริษัทหลักทรัพย์ ทรินิตี้ จำกัด, 179 อาคารบางกอก ซิตี้ ทาวเวอร์ ชั้น 25-26, 29 ถนนสาทรใต้ เขตสาทร กรุงเทพฯ 10120 โทรศัพท์ 0-2801-9100 โทรสาร. 0-2343-9681

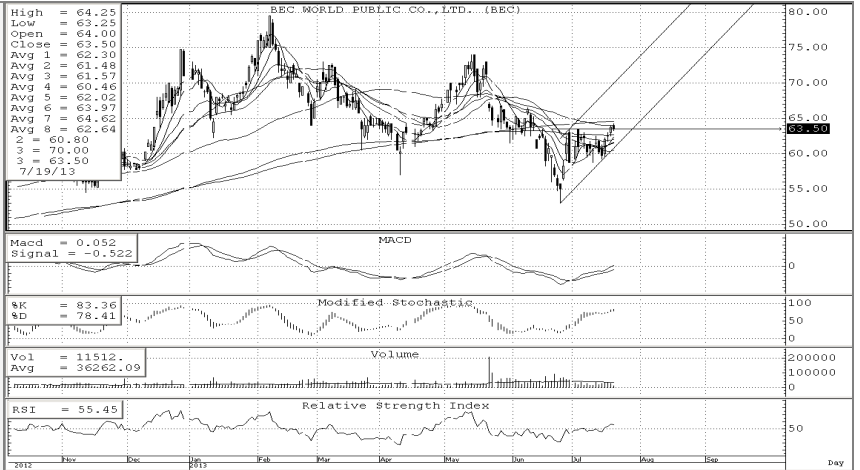
รายงานฉบับนี้จัดทำขึ้นโดยข้อมูลเท่าที่ปรากฏและเชื่อว่าเป็นที่น่าเชื่อถือได้แต่ไม่เป็นการยืนยันความถูกต้องและความสมบูรณ์ของข้อมูลนั้นๆ โดยบริษัทหลักทรัพย์ ทรินิตี้ จำกัด ผู้จัดทำขอสงวนสิทธิ์ในการเปลี่ยนแปลงความเห็นหรือประมาณการต่างๆ ที่ปรากฏในรายงานฉบับนี้โดยไม่ต้องแจ้งล่วงหน้า รายงานฉบับนี้มิได้จุดประสงค์เพื่อใช้ประกอบการตัดสินใจของนักลงทุน โดยไม่ได้เป็นการชี้นำหรือชักชวนให้ นักลงทุนทำการซื้อหรือขาย หลักทรัพย์ หรือตราสารทางการเงินใดๆ ที่ปรากฏในรายงาน



**SHORT-TERM TRADING**

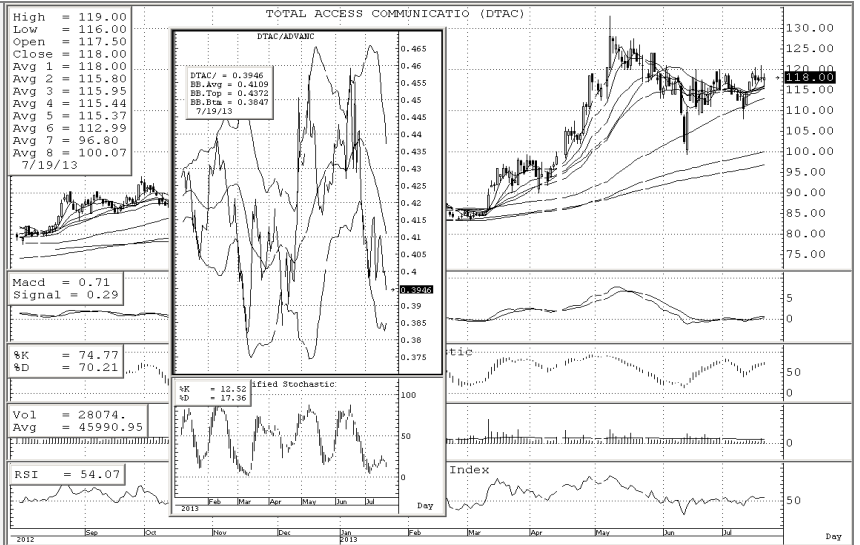
|            |                    |                  |                            |                           |
|------------|--------------------|------------------|----------------------------|---------------------------|
| <b>BEC</b> | <b>Trading buy</b> | <b>ปิด: 63.5</b> | <b>แนวรับ: 63.25-61.75</b> | <b>แนวต้าน: 65.5-67.0</b> |
|------------|--------------------|------------------|----------------------------|---------------------------|

ราคาอยู่ในช่วงลุ้นการยืนปิดเหนือ Neckline resistance ในกรอบของ Uptrend channel ที่ 63.5 ให้ได้อยู่ รวมทั้ง Indicator ระยะสั้นและยาวก็ยังคงอยู่ในช่องสัญญาณเชิงบวกที่ทำให้ Trading ได้หากไม่ถอยหลุด S ที่ให้ลงมา



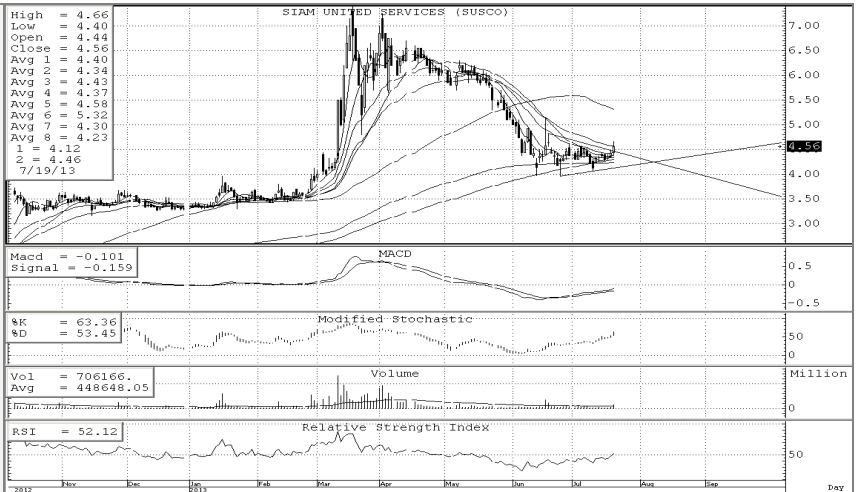
|             |                    |                 |                            |                                   |
|-------------|--------------------|-----------------|----------------------------|-----------------------------------|
| <b>DTAC</b> | <b>Trading buy</b> | <b>ปิด: 118</b> | <b>แนวรับ: 117.5-115.5</b> | <b>แนวต้าน: 121-123 R=126-128</b> |
|-------------|--------------------|-----------------|----------------------------|-----------------------------------|

ราคาอยู่ในช่วงลุ้นการทะลุกรอบของ Ascending triangle pattern ขึ้นมาให้ได้พร้อม Volume support (Still laggard when compare to ADVANC) โดยหากสามารถยืนปิดเหนือ 120 ได้ก็จะเป็น OK มากขึ้น รวมทั้ง Indicator ระยะสั้นและยาวก็ยังคงอยู่ในช่องสัญญาณเชิงบวกที่ทำให้ Trading ได้หากไม่ถอยหลุด S ที่ให้ลงมา



|              |                    |                  |                          |                         |
|--------------|--------------------|------------------|--------------------------|-------------------------|
| <b>SUSCO</b> | <b>Trading buy</b> | <b>ปิด: 4.56</b> | <b>แนวรับ: 4.54-4.40</b> | <b>แนวต้าน: 4.7-4.8</b> |
|--------------|--------------------|------------------|--------------------------|-------------------------|

ราคาทะลุกรอบของ small pennant pattern ขึ้นมาให้ได้พร้อม Volume support โดยเฉพาะ หากไม่หลุดแนวรับที่ 4.2 ลงมาก็จะดู OK ต่อ อีกทั้ง Indicator ระยะสั้นก็ยังคงอยู่ในช่องสัญญาณเชิงบวกที่ทำให้ Trading ได้หากไม่ถอยหลุด S ที่ให้ลงมา

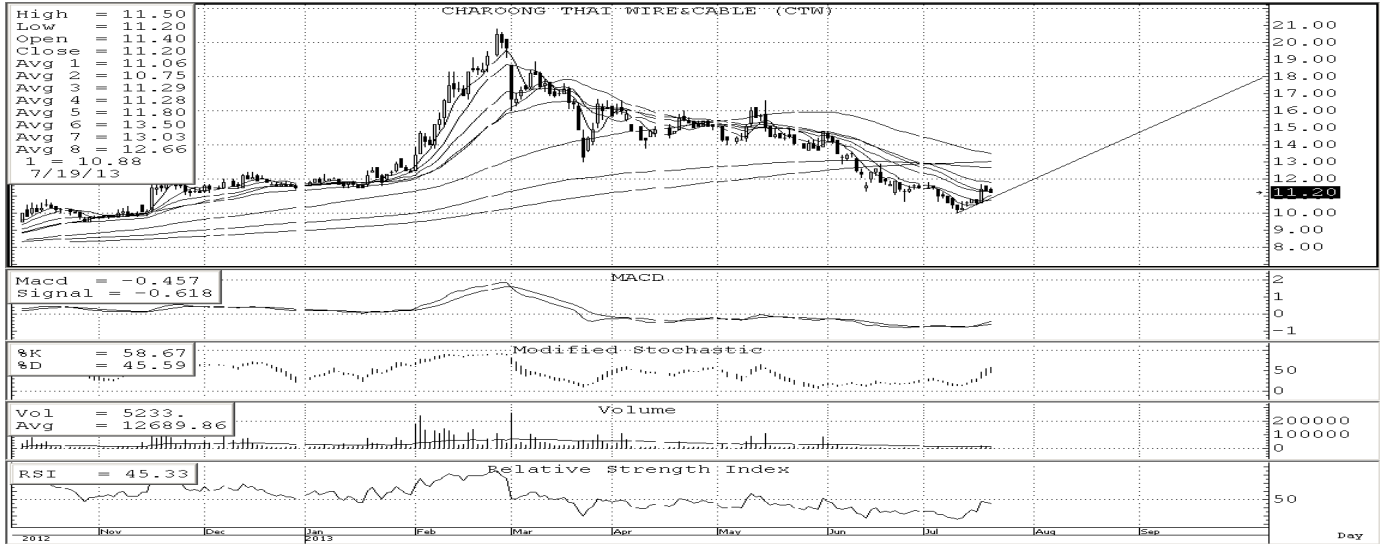


บริษัทหลักทรัพย์ ทรินิตี้ จำกัด, 179 อาคารบางกอก ซิตี้ ทาวเวอร์ ชั้น 25-26, 29 ถนนสาทรใต้ เขตสาทร กรุงเทพฯ 10120 โทรศัพท์ 0-2801-9100 โทรสาร. 0-2343-9681

รายงานฉบับนี้จัดทำขึ้นโดยข้อมูลเท่าที่ปรากฏและเชื่อว่าเป็นที่น่าเชื่อถือได้แต่ไม่เป็นการยืนยันความถูกต้องและความสมบูรณ์ของข้อมูลนั้นๆ โดยบริษัทหลักทรัพย์ ทรินิตี้ จำกัด ผู้จัดทำขอสงวนสิทธิ์ในการเปลี่ยนแปลงความเห็นหรือประมาณการต่างๆ ที่ปรากฏในรายงานฉบับนี้โดยไม่ต้องแจ้งล่วงหน้า รายงานฉบับนี้มีวัตถุประสงค์เพื่อใช้ประกอบการตัดสินใจของนักลงทุน โดยไม่ได้เป็นการชี้นำหรือชักชวนให้ นักลงทุนทำการซื้อหรือขาย หลักทรัพย์ หรือตราสารทางการเงินใดๆ ที่ปรากฏในรายงาน



**หุ้นปล่อยขาย (จับตา)**



**CTW** ราคาหุ้นการขึ้นเหนือ uptrend line support ให้ได้ตั้งนั้นหากไม่หลุดแนวรับที่ 10.6 ลงมาให้ STOPLOSS ก็จะไม่ค่อยๆ ขึ้นมา test แนวต้านในลำดับถัดไปที่ 12.7-12.9 ได้โดยมีด่านสั้นๆ ที่ 11.9-12.1 ก่อน



**JMT** ราคา form W shaped pattern that wait for break out up with volume surge อยู่ตั้งนั้นหากสามารถขึ้นปิดเหนือ neckline resistance ที่ 16.6 ได้อย่างมั่นคงก็จะค่อยๆ ขึ้นมา test แนวต้านในลำดับถัดไปของ Gap ที่ 16.5-16.6 ได้โดยมีด่านสั้นๆ ที่ 15.2-15.7 ก่อน